

# **Edukacja globalna**

**Czym jest edukacja globalna?**

---

**Edukacja globalna** to część kształcenia obywatelskiego i wychowania, która rozszerza ich zakres przez uświadamianie istnienia zjawisk i współzależności globalnych.

Głównym celem **edukacji globalnej** jest przygotowanie odbiorców do stawiania czoła wyzwaniom dotyczącym całej ludzkości.

Przez współzależności  
rozumiemy:

wzajemne powiązania  
i przenikanie systemów  
kulturowych, środowiskowych,  
ekonomicznych, społecznych,  
politycznych i technologicznych.

---

Def. **edukacji globalnej** wypracowana została w ramach procesu międzysektorowego (przedstawiciele NGO, ministerstw, uczelni, instytucji edukacyjnych, które odbyły się w latach 2010-2011) na temat edukacji globalnej w Polsce.

# Edukacja globalna

Migracje

Prawa człowieka

Konflikty

Zasoby naturalne

Konsumpcja

Rozwój

Handel międzynarodowy

Zmiany klimatu

Stosunki międzykulturowe

Zanieczyszczenie środowiska

Ubóstwo

Źródło grafiki: <http://www.ceo.org.pl/pl/globalna/news/definicja-edukacji-globalnej>



# Świadoma konsumpcja

Świadoma i odpowiedzialna konsumpcja nie wyraża się tylko przy **dokonywaniu wyborów** podczas zakupów.

To raczej **postawa**, która przekłada się na całość naszego funkcjonowania w społeczeństwie.

**Świadomymi  
konsumentami**  
możemy być  
także w domu,  
podczas codziennych  
zakupów czy w podróży.





**jak to zrobić?**

---



## W KUCHNI

SPRAWIEDLIWY HANDEL (FAIRTRADE!)  
 ŻYWNOSĆ EKOLOGICZNA  
 LOKALNA, SEZONOWA ŻYWNOSĆ (FOODMILES!)  
 MNIEJ MIĘSA I NABIAŁU  
 JAJKA Z WOLNEGO WYBIEGU



## W SZAFIE

LUMPEKS  
 WYMIENIALNIA  
 ETYCZNA MODA  
 BAWELNA FAIRTRADE



## W PODRÓŻY

>>> WAKACJE:  
 WSPARCIE DLA LOKALNEJ SPOŁECZNOŚCI (TURYSTYKA SOLIDARNA)  
 EKOLOGICZNIE ODPOWIEDZIALNIE (EKOTURYSTYKA)  
 >>> DOBRZE DLA KLIMATU:  
 ROWEREM, POCIAGIEM, AUTOBUSEM  
 AUTOSTOP I WSPÓLNE DOJAZDY (CAR POOLING!)  
 KOMPENSACJA CO2 (CARBON OFFSET!)



## W ŚMIETNIKU

5 R (REFUSE, RETURN, REUSE, REPAIR, RECYCLE)  
 ELEKTROŚMIECI, BATERIE I LEKI GDZIE TRZEBA



## ŚWIADOMA/ KONSUMENT/KA

efte.org

## W ŁAZIENCE

EKOKOSMETYKI  
 ZIELONA CHEMIA  
 NIESTEWANE NA ZWIERZĘTACH  
 >>> MNIEJ WODY:  
 DOKRĘCONY KRAN  
 PRYSZNIC ZAMIAST KĄPIEŁI  
 PEŁNA PRAŁKA



## W BANKU

ETYCZNE INWESTOWANIE  
 WSPIERANIE INICJATYW:  
 1%  
 MIKROKREDYTY (KIVA!)



## W DOMU I BIURZE

>>> MNIEJ PAPIERU:  
 PAPIER Z ODZYSKU  
 MNIEJ DRUKOWANIA  
 DRUKOWANIE DWUSTRONNE  
 ZA BROSZURY DZIĘKUJEMY  
 >>> MNIEJ ENERGII:  
 WTYCZKA Z KONTAKTU  
 ZGASZONE ŚWIATŁO  
 ZIELONA ENERGIA  
 USZCZELNIONE OKNA I DRZWI  
 ENERGOOSZCZĘDNE ŻARÓWKI I SPRZĘTY  
 ETYCZNA I EKOLOGICZNA ELEKTRONIKA (MAKE IT FAIR)

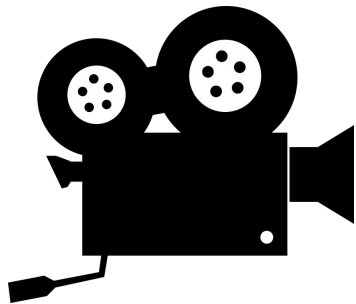


## W TWOJEJ SPOŁECZNOŚCI

WYMIANA UMIEJĘTNOŚCI (BANKI CZASU)  
 DZIEL SIĘ WIEDZĄ!  
 >>> KUPUJ ODPOWIEDZIALNIE  
 NIE DLA FIRM WSPIERAJĄCYCH WOJNĘ, REŻYMY I WYZYSK  
 WSPIERANIE PRZEDSIĘBIORSTW SPOŁECZNYCH  
 PYTAJ O ODPOWIEDZIALNOŚĆ FIRM (CSR)  
 GŁOSUJ I WYMAGAJ  
 LOKALNE ZAANGAŻOWANIE  
 DOSTĘPNOŚĆ DLA WSZYSTKICH



**Pomagamy, czy  
szkodzimy?**



**Obejrzyj film!**





**KONIEC**

